

Nótulas FAUNÍSTICAS

267

Segunda Serie

Mayo 2019

AZARA
FUNDACIÓN DE HISTORIA NATURAL

 **Universidad Maimónides**

OBSERVACIÓN DIRECTA CON REGISTROS FÍLMICOS Y FOTOGRÁFICOS DE UN EJEMPLAR ADULTO DE YAGUARETÉ (*Panthera onca*) EN EL PARQUE NACIONAL BARITÚ, PROVINCIA DE SALTA, ARGENTINA

Diego Ferrer¹, Patricio Cavallo¹, Oscar Braslavsky^{1,2}, Víctor Sotelo³,
Roberto Aleman² y Clemente Espinoza²

¹Fundación Red Yaguararé, www.RedYaguarete.org.ar. Correo electrónico: info@redyaguarete.org.ar.

²Parque Nacional Baritú, San Ramón de la Nueva Orán, C.C. N° 5, Salta (4530). Administración de Parques Nacionales (APN).
Correo electrónico: baritu@apn.gob.ar

³Parque Nacional Mburucuyá, Belgrano 997, Mburucuyá, Corrientes (3427). Administración de Parques Nacionales (APN).
Correo electrónico: mburucuya@apn.gob.ar

RESUMEN. Se reporta el encuentro y observación directa de un ejemplar adulto de Yaguararé (*Panthera onca*) en el río Sidras, dentro del Parque Nacional Baritú, en la provincia de Salta. Los avistajes silvestres de esta especie son escasos y fortuitos para la Argentina, por lo que la mayoría de las comunicaciones están basadas en registros fotográficos y videos obtenidos de cámaras trampa colocadas en sitios habituales en donde es detectado de forma indirecta.

ABSTRACT. DIRECT OBSERVATION WITH FILMIC AND PHOTOGRAPHIC RECORDS OF AN ADULT OF YAGUARETÉ (*Panthera onca*) IN THE BARITÚ NATIONAL PARK, SALTA PROVINCE, ARGENTINA. We report the direct observation of an adult of Jaguar (*Panthera onca*) in Sidras river, within the Baritú National Park, Salta province. The wild sightings of this species are scarce and fortuitous in Argentina, so most of the communications are based on photographic and videos records obtained from camera traps placed in common places where it is detected indirectly.

INTRODUCCIÓN

De figura robusta e imponente, el yaguararé (*Panthera onca*) es el felino más grande de América, con machos que pueden alcanzar 2.50 metros de largo total y más de 130 kg de peso. Esto no impide que sea un animal esquivo y muy difícil de ser observado, fotografiado o filmado, por lo que sus encuentros en la naturaleza se producen rara vez. Su distribución está muy restringida con respecto a la original que llegaba hasta la provincia de Río Negro. En efecto, hoy abarca Misiones, norte y este de Salta, este de Jujuy, extremo nordeste de Santiago del Estero, centro y oeste Chaco y Formosa (Chebez *et al.*, 2008; Massoia *et al.*, 2012). En la provincia de Salta, el Parque Nacional Baritú constituye uno de los sitios con mayor densidad poblacional registrada hasta

el momento en la Argentina. A nivel nacional se estima que existen unos 250 ejemplares silvestres (Lodeiro Ocampo, 2015), por lo que se encuentra categorizado como “En Peligro Crítico” (Chebez *et al.*, 2008; Ojeda *et al.*, 2012), mientras que internacionalmente está considerado “Cercano a la Amenaza”, con sus poblaciones en retroceso (UICN, 2018).

RESULTADOS

Entre los días 17 y 28 de julio de 2017 un grupo de voluntarios de la Red Yaguararé junto a personal de la Administración de Parques Nacionales y del Parque Nacional Baritú, ubicado en la provincia de Salta en el límite con Bolivia (Mapa 1), llevaron a cabo una cam-

pañía intensiva para colocar 30 cámaras trampa dentro del área protegida, como parte de un monitoreo permanente que la Red Yaguareté viene realizando en área protegida desde el año 2014. El objetivo principal es relevar sistemáticamente la presencia y actividad del yaguareté en la zona mediante fotografías que permitan identificar a los diversos ejemplares por su patrón de manchas único para cada individuo. Se recorrieron a pie 150 kilómetros de la ecorregión de las Yungas, siguiendo el curso del río Sidras, vadeándolo en numerosas oportunidades, acampando en sitios remotos y accediendo a varias quebradas en búsqueda de huellas y rastros. En total asistieron 10 personas que se dividieron en grupos, para relevar distintas zonas donde colocar las cámaras. Se utilizaron binoculares 12x50, posicionadores satelitales y cámaras fotográficas Panasonic-Lumix Fz35 para identificar y registrar especies de flora y fauna durante la estadía.

El día 17 de julio de 2017 a las 16.50 hs mientras se preparaba el lugar de acampe a la vera del río Sidras dentro del Parque Nacional Baritú, observamos a un ejemplar adulto de yaguareté (*Panthera onca*) caminando por el lecho rocoso del río. Se encontraba a unos 300 metros de distancia, y a través de binoculares primero, y luego con cámaras fotográficas, se pudo obtener el registro fotográfico y filmico de sus movimientos. Recorría la margen izquierda y el centro del río de forma exploratoria, deteniéndose a olfatear en algunos sectores (Fotos 1 y

2). Avanzaba en la dirección en que nos encontrábamos sin percatarse de la presencia de un grupo de personas (siete en ese momento). La irregularidad del terreno permitió que quedásemos ocultos durante un tiempo, hasta que el felino tuvo una mejor visión del sitio y en ese momento nos detectó. Se paró sorprendido unos segundos, bajo las orejas y de inmediato corrió hacia la margen derecha en donde desapareció entre la vegetación y un terraplén. El avistaje duró unos diez minutos en total. Posteriormente a lo largo del río en los sectores arenosos se observaron una gran cantidad de huellas de yaguareté (Foto 3), lo que demuestra la gran actividad que presenta este animal en la zona.

En la Argentina son escasos y fortuitos los avistamientos directos de *P. onca*, los cuales generalmente consisten en comentarios por parte de pobladores, quienes lo restringen al círculo de personas que frecuentan o lo mencionan en entrevistas personales (Petrovic y Herrán, 1998; Falke y Lodeiro Ocampo, 2008; Cuyckens *et al.*, 2014). Esta sería una de las primeras comunicaciones documentadas y basadas en una observación *in situ* de la especie, ya que la mayoría de ellas provienen de la implementación de cámaras trampa en sitios donde siempre ha sido registrado en forma indirecta a través de huellas, fecas u otro tipo de rastros (Gantchoff *et al.*, 2016; Lodeiro Ocampo *et al.*, 2016).



Foto 1. Ejemplar de *Panthera onca* observado en el Parque Nacional Baritú. Foto: Víctor Sotelo / Red Yaguareté / Parque Nacional Baritú.

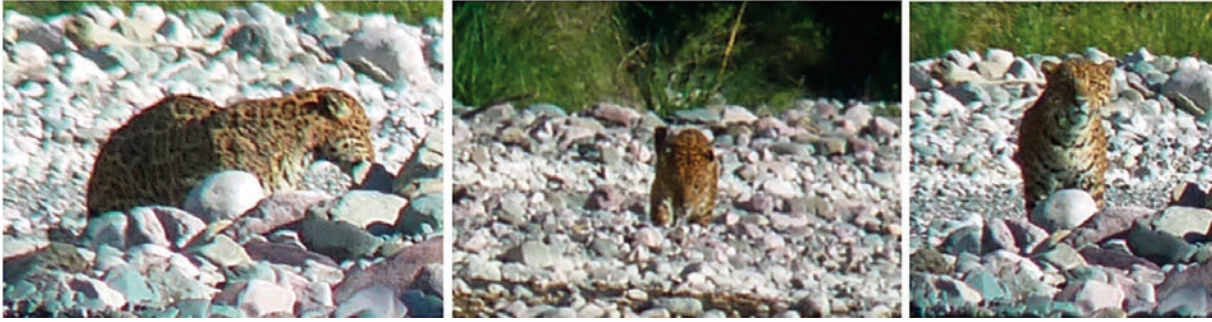


Foto 2. Secuencia de fotos del individuo de *Panthera onca* durante su recorrido por las márgenes del río Sidras, en el Parque Nacional Baritú. Foto: Víctor Sotelo - Diego Ferrer / Red Yaguareté / Parque Nacional Baritú.



Foto 3. Huella de *Panthera onca* en el sector de avistaje, en el Parque Nacional Baritú. Foto: Diego Ferrer / Red Yaguareté / Parque Nacional Baritú.



Mapa 1. Sector del río Sidras en donde se realizó el avistaje de *Panthera onca*.

AGRADECIMIENTOS

A Nicolás Lodeiro Ocampo y Norberto Ángel Nigro por gestionar todo este proyecto desde sus inicios, por confiar en nosotros para el trabajo de campo y por los comentarios al manuscrito. A los guardaparques y personal de apoyo del Parque Nacional Baritú, especialmente a Gisela Müller, a Honorato y su familia, a la población de Baritú y Los Toldos. A Julián Palaia, a todos los socios y voluntarios de la Red Yaguareté por hacer posible estas campañas.

BIBLIOGRAFÍA

- CHEBEZ, J.C., N.A. NIGRO y N. LODEIRO OCAMPO. 2008.** “Yaguareté”. En: Chebez, J.C. Los que se van. Fauna argentina amenazada. Tomo 3, pp. 116-130. Editorial Albatros. Buenos Aires.
- CUYCKENS, G.A.E., F. FALKE y L. PETRACCA. 2014.** Jaguar *Panthera onca* in its southernmost range: use of a corridor between Bolivia and Argentina. *Endangered Species Research*, 26 (2): 167-177.
- GANTCHOFF, M., N. LODEIRO OCAMPO, N.A. NIGRO, J.F. CONIL, J.Y. PALAIA y G.D. GNATIUK. 2016.** Presencia y actividad del yaguareté (*Panthera onca*) y puma (*Puma concolor*) en el Parque Provincial Salto Encantado y alrededores, provincia de Misiones, Argentina. *Nótulas Faunísticas* (segunda serie), 203: 1-8.
- FALKE, F. y N. LODEIRO OCAMPO. 2008.** Identificación de conflictos Yaguareté- Hombre en el norte de la provincia de Salta, Argentina. *Reportes Tigreros – Serie Investigación*, 1: 1-32. Red Yaguareté.
- LODEIRO OCAMPO, N. 2015.** Programa de Monitoreo Poblacional del Yaguareté en la Argentina, estado de situación. Informe interno. Red Yaguareté.
- LODEIRO OCAMPO, N., N.A. NIGRO y F. FALKE. 2016.** Seasonal use of the upper montane forests by the jaguar in northern Argentina. *Short Communication. Cat News*, 63: 4-5. *Cat Specialist Group, SSC/IUCN*.
- MASSOIA, E., J.C. CHEBEZ y A. BOSSO. 2012.** Los mamíferos silvestres de la provincia de Misiones, Argentina. Fundación de Historia Natural Félix de Azara. Buenos Aires. 510 págs.
- IUCN. 2018.** *Panthera onca*. The IUCN Red List of Threatened Species. Versión 2018-1. International Union for Conservation of Nature. Consultado el 20 de Julio de 2018.
- OJEDA, R.A., V. CHILLO y G.B. DÍAZ ISEN-RATH. 2012.** Libro Rojo de los Mamíferos Amenazados de la Argentina. SAREM. Buenos Aires. 257 págs.
- PEROVIC, P.G. y M. HERRÁN. 1998.** Distribución del jaguar *Panthera onca* en las provincias de Jujuy y Salta, noroeste de Argentina. *Mastozoología Neotropical*, 5 (1): 47-52.